

Von Privat: Lichterfelde-West 4-Zi-Altbau mit Stuck und Parkett - MAKLER ZWECKLOS!!!

Scout-ID: 112536849 Objekt-Nr.: 60e5378b-c2dd-4a8f-9f12-4d723d527981

<https://www.immobilienscout24.de/expose/112536849>



Adresse

Kadettenweg 2, 12205 Berlin, Lichterfelde (Steglitz)

Anbieter

Herr Johannes Weisser

Tel.: 0172 6722881

Meine Notiz!

Objektdetails

[- Ausblenden](#)

780.000 €

Kaufpreis

4

Zi.

144 m²

Wohnfläche ca.

Balkon/ Terrasse

Garten/ -mitbenutzung

Einbauküche

Provisionsfrei

Wohnungstyp

Etagenwohnung

Etage

1 von 3

Wohnfläche ca.

144 m²

Bezugsfrei ab

1.10.2019

Zimmer

4

Badezimmer

1

Kosten

Kaufpreis	780.000 €
Hausgeld	380 €
Provision für Käufer	Nein

Bausubstanz & Energieausweis

Baujahr	1904
Letzte Modernisierung/ Sanierung	2009
Objektzustand	Modernisiert
Qualität der Ausstattung	Gehoben
Heizungsart	Öl-Heizung
Wesentliche Energieträger	Öl
Energieausweis	liegt vor
Energieausweistyp	Verbrauchsausweis
Energieverbrauchskennwert	143 kWh/(m²*a)

Objektbeschreibung

VORAB HIER FÜR ALLE MAKLER, DIE DIE FINGER NICHT VOM TELEFON ODER DER TASTATUR LASSEN KÖNNEN: DIES IST EIN PRIVATVERKAUF, ALSO LASSEN SIE ES. BEI ZUWIDERHANDLUNG ERFOLGT UMGEHEND KOSTENPFLICHTIGE ABMAHNUNG!

Hier wird sehr schön geschnittene 4-Zi-Altbauwohnung in der Beletage (1. OG) eines Altbaus in Lichterfelde-West von Privat angeboten.

Durch den Flur gelangt man in drei große, mit Parkett bzw. abgezogenen Dielen ausgelegte Räume, die durch Flügeltüren miteinander verbunden sind. Große Fensterflächen und Stuck an den Decken bieten Altbauflair pur. Originale Doppelkastenfenster aus Holz geben das unverwechselbare Ambiente eines großzügigen Wohnens im Altbau. Ein weiteres Zimmer verfügt über einen Balkon zur Seitenstraße und frisch abgezogene Dielen.

Ausstattung

Vier großzügige Zimmer (ca. 25 - 30 qm), Einbauküche mit Sitzplatz und Vorratsschrank, dahinter eine Abstellkammer. Das Innenbad wurde 2009 komplett in weiss saniert.

Lage

Drei Fussminuten vom S-Bahnhof Lichterfelde-West mit seinen Einkaufsmöglichkeiten für den täglichen Bedarf. Diverse Schulen und Kitas in der Nähe, die deutsch-griechische Grundschule ist direkt nebenan.

Sonstiges

Nette Hausgemeinschaft, mehrere Familien mit Kindern. Die Wohnung ist zwar ideal für ein Pärchen, ist aber auch mit bis zu zwei Kindern gut nutzbar. Der Vorgarten kann von allen Parteien genutzt werden. Parkmöglichkeiten rund um das Haus.

Bilder

[— Ausblenden](#)



Kadettenweg 2009 018



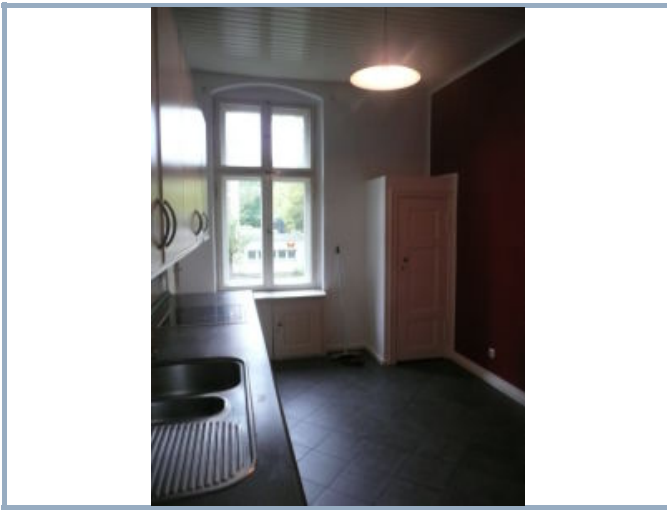
Kadettenweg 2009 019



Kadettenweg 2009 020



Kadettenweg 2009 023



Kadettenweg 2009 025



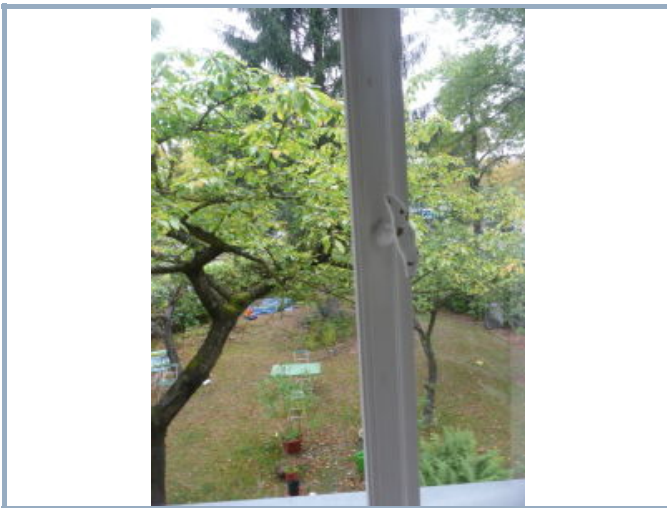
Kadettenweg 2009 028



Kadettenweg 2009 007



Schlafzimmer 1



Kadettenweg 2009 051

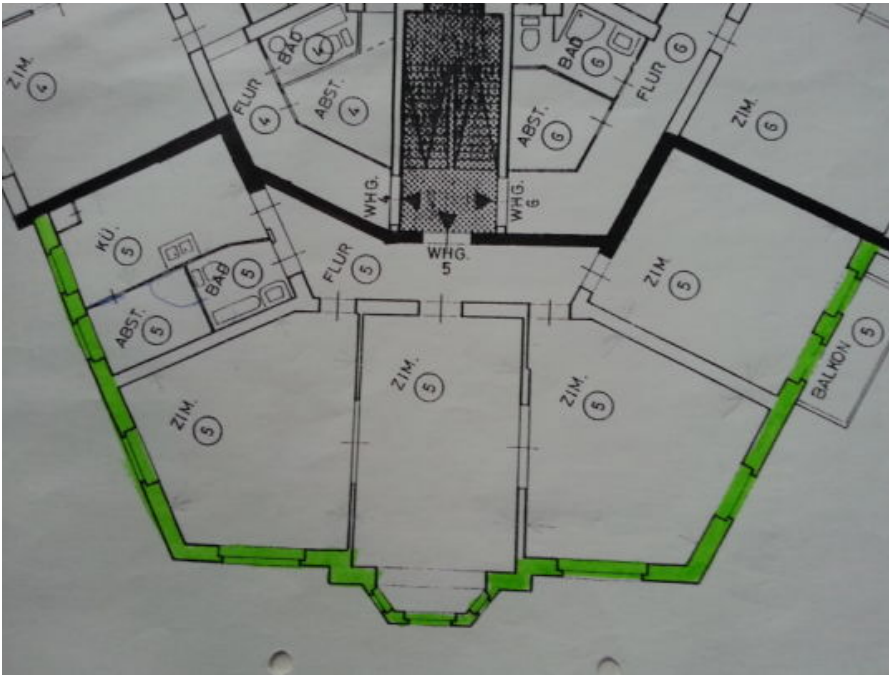


Kadettenweg 2009 035

Grundrisse

— Ausblenden

Grundriss Kadettenweg



Karte

— Ausblenden

